



PROGRAMMA
REGIONALE
FESR



AZIONE 2.4.3 del PR FESR CAMPANIA 2021/27

PR FESR Campania 2021/2027 - Asse 2 Ambiente, Energia e Sostenibilità - Obiettivo specifico 2.4: Promuovere l'adattamento ai cambiamenti climatici, la prevenzione dei rischi di catastrofe e la resilienza, prendendo in considerazione approcci ecosistemici - Azione 2.4.3: Promuovere un'impostazione sistemica e precauzionale migliorando la resilienza attraverso interventi mirati a ridurre il livello di esposizione ai rischi connessi al clima
D.E.P.F. 2024/2026

RIDUZIONE DEL LIVELLO DI ESPOSIZIONE AI RISCHI CONNESSI AL CLIMA ATTRAVERSO IL MIGLIORAMENTO DELLA RESILIENZA NEL TERRITORIO DELLA COMUNITÀ MONTANA GELBISON E CERVATI

DOCUMENTAZIONE FOTOGRAFICA **AL 1° SAL**

IL DIRETTORE DEI LAVORI
(f.to GEOM. Michele GUIDA)

OTTOBRE 2024

MITIGAZIONE DEL RISCHIO IDROGEOLOGICO ATTRAVERSO IL RIPRISTINO DELLE
FUNZIONALITÀ DEI TORRENTI E VALLONI



FOTO N° 1
Vallone affluente al "Mennonnia" – Cantiere Cannalonga



FOTO N° 2
Vallone affluente al torrente "Carmine" – Cantiere Cannalonga

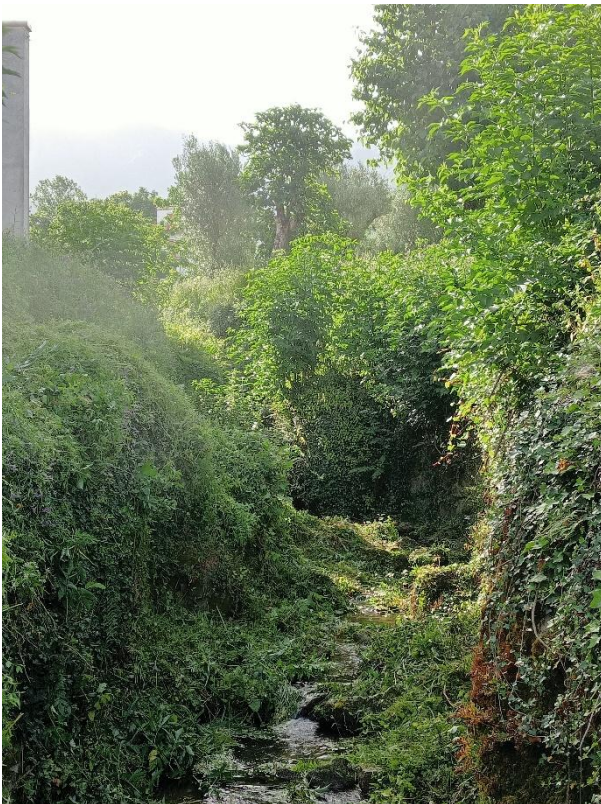


FOTO N° 3 Vallone "zerrico" - Cantiere Novi Velia



FOTO N° 4 Vallone "Cerreto" - Cantiere Orria



FOTO N° 5 Vallone "S. Ianni" - Cantiere Orria



FOTO N° 6 Vallone "S. Crescenzo" - Cantiere Vallo della Lucania

RIPRISTINO E RECUPERO DELLE DINAMICHE IDRO-MORFOLOGICHE



FOTO N° 7 Sistemazione viabilità rurale "costa delle Monache" – Cantiere Ceraso

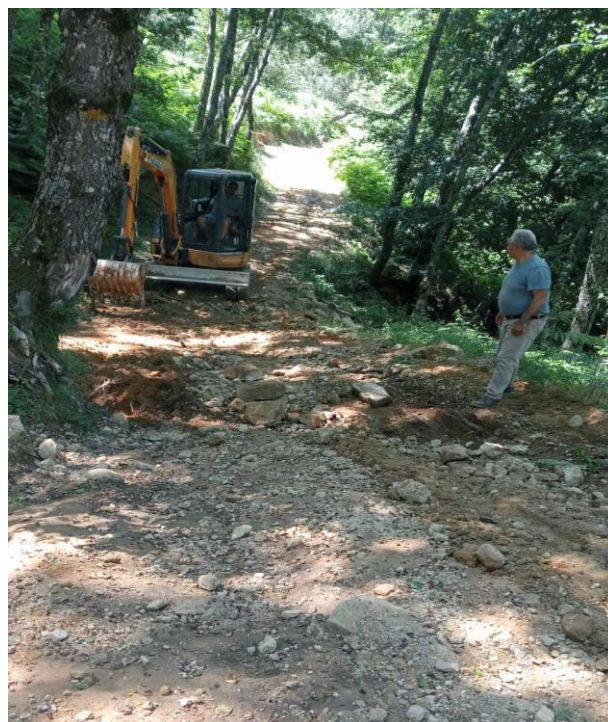


FOTO N° 8 Sistemazione viabilità forestale "loc. Difesa" - Cantiere Cannalunga



FOTO N° 9 Sistemazione viabilità rurale Loc. "Mazzavacche" - Cantiere Vallo della Lucania



FOTO N° 10 Sistemazione viabilità rurale e ripulitura cunetta "loc. Tempa di Fusco" – Cantiere Ceraso



FOTO N° 11 Sistemazione viabilità Rurale – "Loc. Fontanelle" – Cantiere Perito



FOTO N° 12 Sistemazione viabilità rurale mediante la ripulitura di tratti intubati "loc. Treono" – Cantiere Gioi



FOTO N° 13 Sistemazione viabilità rurale mediante la ripulitura di tratti intubati "loc. S. Ianni" – Cantiere Orria



FOTO N° 14 Sistemazione viabilità rurale mediante la ripulitura di tratti intubati "loc. S. Nicola" – Cantiere Orria



FOTO N° 15 Sistemazione viabilità rurale mediante la ripulitura di tratti intubati "loc. Casa Antica" – Cantiere Perito



FOTO N° 16 Sistemazione viabilità rurale e ripulitura cunetta "loc. Retarella" – Cantiere Moio della Civitella



FOTO N° 17 Ripristino sistemi di drenaggio con tubi corrugati – Cantiere Orria

CONTRASTO ALL'INSTABILITÀ DEI VERSANTI



FOTO N° 18 Realizzazione Palizzata "loc. Rupicella" – Cantiere Gioi



FOTO N° 19 Ripristino Palizzata esistente "loc. Rupicella" – Cantiere Gioi



FOTO N° 20 Ripristino muri di contenimento in pietra "loc. Rupicella" – Cantiere Gioi



FOTO N° 21 Ripristino Palizzata esistente "loc. Civitella" – Cantiere Moio della Civitella



FOTO N° 22 Realizzazione palizzata in legno – Cantiere Orria



FOTO N° 23 Realizzazione palizzata in legno – Cantiere Ceraso



FOTO N° 24 Realizzazione palizzata in legno "loc. Sentiero dell'acqua" – Cantiere Novi Velia
**INTERVENTI DI RIDUZIONE DEL RISCHIO INCENDI MEDIANTE LA
REALIZZAZIONE/RIPRISTINO DI FASCE PARAFUOCO**



FOTO N° 25 Realizzazione/ripristino fasce parafuoco laterali
"loc. S. Lucia" – Cantiere Gioi



FOTO N° 26 Realizzazione/ripristino fasce parafuoco laterali
"loc. Cerreto" – Cantiere Orria



FOTO N° 27 Realizzazione/ripristino fasce parafuoco laterali
– Cantiere Ceraso



FOTO N° 28 Realizzazione/ripristino fasce parafuoco laterali
"loc. Chiovarella" – Cantiere Moio della Civitella



FOTO N° 29 Realizzazione/ripristino fasce parafuoco laterali
– "Loc. ex-discarica" – Cantiere Novi Velia



FOTO N° 30 Realizzazione/ripristino fasce parafuoco laterali
"loc. Casa Antica" – Cantiere Perito

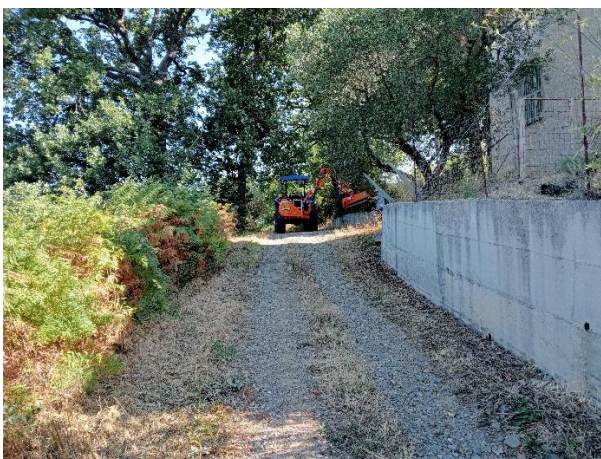


FOTO N° 31 Realizzazione/ripristino fasce parafuoco laterali
"loc. Vatolle" - Cantiere Cannalonga"

FOTO N° 32 Realizzazione/ripristino fasce parafuoco laterali
Cantiere Ceraso